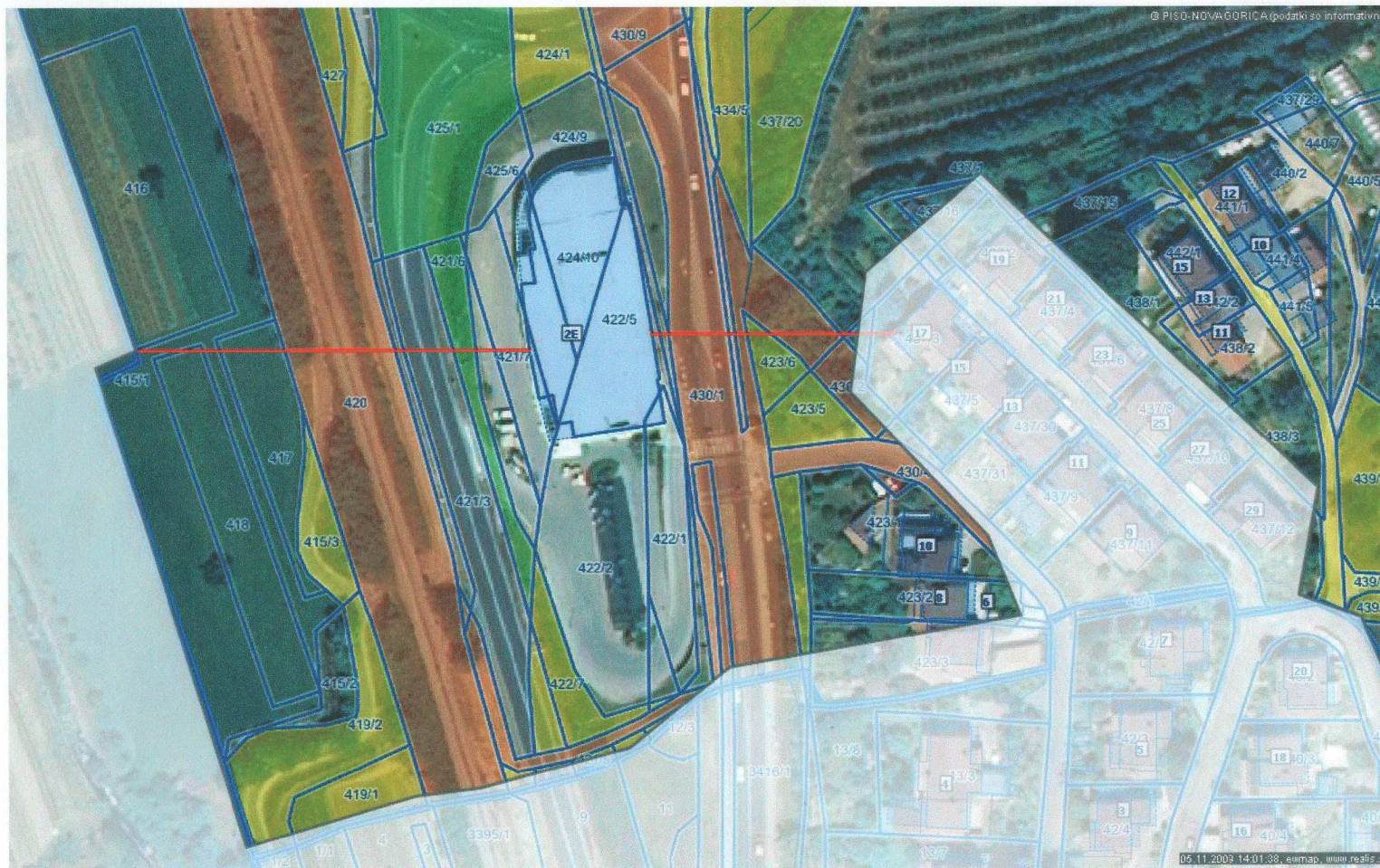


Nepremičnine



LEGENDA:

Lastništvo parcel v javni lasti

- Občina je 100% lastnik
- Občina je solastnik
- JAVNO DOBRO, SPLOŠNA RABA
- REPUBLIKA SLOVENIJA

Katastrske občine



Parcele



št.

Stavbe



Hišne številke

HŠ

0 50 m

merilo 1: 1500

0 10 cm

referenčna linija

OPOMBA: razdalja 1 (na levi, zahodni strani): relacija FORTUNA-DRŽAVNA MEJA=90,2m ;razdalja 2 (na desni,vzhodni strani): relacija FORTUNA-NAJBЛИЖJA HIŠA v OBČINI ŠEMPETER-VRTOJBA (naslov: Podmark 17)=56,03m

<http://www.geoprostor.net/piso>; čas izpisa: 5. november 2009 14:01:36; uporabnik: mitja.cerne@sempeter-vrtojba.si

Numerično merilo je veljavno, če znaša dolžina referenčne linije 10 cm. Grafično merilo je veljavno v vsakem primeru.

© PISO-NOVA GORICA (za uradne informacije se obrnite na pristojne ustanove). Vir podatkov o parcelah: Geodetska uprava RS, september 2009